

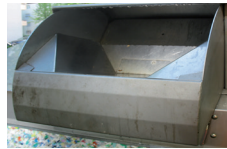
# Informationen zur Müllschleuse

(System mit Chipkarte oder Transponderstift)



Um eine verursachergerechte Entsorgung Ihres Restmülls zu ermöglichen, hat die ASF GmbH an/in Ihrem Haus eine sogenannte Müllschleuse für die Restabfallentsorgung aufgestellt. Um Ihnen eine reibungslose Bedienung zu ermöglichen, geben wir Ihnen nachfolgend einige Informationen zu diesem System:

Eine Müllschleuse besteht aus einem Gehäuse, in dem sich ein 1.1 m<sup>3</sup> - Abfallcontainer befindet. Auf dem Deckel befindet sich die Einwurflappe mit einem Volumen von 15 Litern. Sie lässt sich nur mit einem persönlichen Transponderstift oder einer Chipkarte öffnen und nimmt den eingeworfenen 15 Liter-Müllbeutel auf. Der Inhalt des Müllbeutels darf 15 Liter nicht überschreiten, da die Schleuse sonst verstopft. Sollte die Klappe einmal nicht funktionieren, teilen Sie dies bitte unter der u.a. Telefonnummer mit. Wir werden dann schnellstmöglich dafür sorgen, dass die Benutzung wieder einwandfrei funktioniert.



## Nutzung der Müllschleuse:

Jeder Haushalt erhält für „seine“ Müllschleuse eine Chipkarte oder einen Transponderstift. Damit sind Sie berechtigt, die Schleuse zu öffnen.

Die jährliche Zahl der Einwürfe wird elektronisch gespeichert und dem/der jeweiligen Nutzer/in bzw. Haushalt zugeordnet. Aus Datenschutzgründen sind auf dieser Karte oder dem Transponderstift keine persönlichen Daten gespeichert. Die Transpondernummer dient lediglich dazu, die Anzahl der Einwürfe an der jeweiligen Schleuse zu registrieren.



Für die Chipkarte/den Transponderstift verlangt die Stadt Freiburg eine Pfandgebühr in Höhe von 15.- Euro, die bei Auszug und Rückgabe zurückerstattet wird.

## So bedienen Sie die Müllschleuse:

1. Startknopf berühren bis 4 Punkte leuchten.
2. Chipkarte/Transponderstift an Lesefeld halten.
3. Display leuchtet.
4. Danach kann die Klappe geöffnet werden.
5. Nach Einwurf Klappe schließen.



Jedem Haushalt wird eine Mindesteinwurfanzahl pro Jahr entsprechend der Anzahl der im Haushalt lebenden

Haushaltsgröße	Haushaltsgebühr	+ Anzahl der Mindesteinwürfe	+ Zusatzeinwürfe*
1 Personen-Haushalt	104,76 €	24 Mindesteinwürfe (15,12 €)	0,63 € pro Einwurf
2 Personen-Haushalt	111,24 €	36 Mindesteinwürfe (22,68 €)	
3 Personen-Haushalt	135,24 €	48 Mindesteinwürfe (30,24 €)	
4 Personen-Haushalt	153,24 €	60 Mindesteinwürfe (37,80 €)	
5 Personen-Haushalt und mehr	179,88 €	72 Mindesteinwürfe (45,36 €)	

\* Eventuelle Mehreinwürfe werden im Folgejahr mit 0,63 € pro Einwurf nachberechnet.  
zzgl. 7,32 € pro Jahr (Behälter-Vollservice bei Müllschleusen)

**Bei Rückfragen oder technischen Störungen wenden Sie sich bitte an die Gebührenstelle der ASF GmbH:**

Tel. 0761/76707- 430  
Fax 0761/76707-9302

info@abfallwirtschaft-freiburg.de  
www.abfallwirtschaft-freiburg.de